



การไฟฟ้าส่วนภูมิภาค
PROVINCIAL ELECTRICITY AUTHORITY

เลขที่ ก.๓.สค.(ปป.) ๓๓๘๓ /๒๕๖๒

ชื่อผู้รับ นายภักดิ์พงษ์ วงษ์พันธุ์ทา

ชื่อผู้ส่ง นายคณิต สุมโนธรรม

ส่งทางสารบรรณอิเล็กทรอนิกส์
วันที่ ...๗...๗...ส.ค. ๒๕๖๒

วันที่ ๗ ส.ค. ๒๕๖๒

ตำแหน่ง อ.ก.บ.บ.(ก.๓)

ตำแหน่ง ผจก.กฟภ.สค.ชั้น๑

ด้วยการไฟฟ้า จ.สมุทรสาคร จะขอตัดไฟเพื่อปฏิบัติงาน เพื่อก่อสร้าง ปรับปรุง ระบบจำหน่าย ตามแผนผังสังเขปแนบ
จำนวน ๒ แผ่น ดังนี้

ที่	ฟีดเตอร์	วัน/เดือน/ปี	ตั้งแต่เวลา	ถึงเวลา	ลักษณะงานที่ปฏิบัติ/ บริเวณ	จาก	ถึง	ผู้ควบคุมงาน
๑.	EKA๐๑	๑๘ ส.ค. ๖๒	๐๘.๐๐ น.	๑๗.๐๐ น.	ก่อสร้าง ปรับปรุงระบบจำหน่าย บริเวณ หน้าปากทางเข้าวัดพัน ท้ายๆ	DIS ติดตั้ง ชั่วคราวก่อน คลองบางน้ำจืด	EKA๑S-๑๓ ปากทางวัดพัน ท้ายๆ	นายนิทัศน์ เตชะวันโต โทร ๐๙-๑๕๑๐-๔๔๔๔
๒	EKA๐๑	๑๘ ส.ค. ๖๒	๐๘.๐๐ น.	๑๗.๐๐ น.		DIS ติดตั้ง ชั่วคราวก่อน คลองบางน้ำจืด	EKA๑S-๑๔ บึงน้ำมันพัน ท้าย	
๓	EKA๐๖	๑๘ ส.ค. ๖๒	๐๘.๐๐ น.	๑๗.๐๐ น.		DIS ติดตั้ง ชั่วคราวเลขหน้า หมู่บ้านกานดา พระราม๒	EKA๖S-๑๐ ปากทางวัดพัน ท้ายๆปลายสาย	

พื้นที่ที่มีผู้ใช้ไฟได้รับผลกระทบ(ไฟดับ)...บริเวณ อาคารพาณิชย์หน้าปากทางเข้าวัดพันท้ายนรสิงห์.....

ผู้ประสานงานการดับไฟ ชื่อ นายอำนาจ เทียนทอง ตำแหน่ง อ.ก.บ.บ. โทร ๐๘-๑๕๕๕-๕๒๖๐.....

พื้นที่ ที่ขอตัดไฟปฏิบัติงานมีสายเคเบิลใยแก้วนำแสงของ กฟภ. (หากมีโอกาสชำรุด ผศส.กรส.(ก.๓) จะไปตรวจสอบก่อนปฏิบัติงาน)

๑. มีสายเคเบิลใยแก้วนำแสง ๑.๑ มีโอกาสชำรุด ๑.๒ ไม่มีโอกาสชำรุด
๒. ไม่มีสายเคเบิลใยแก้วนำแสง

(นายคณิต สุมโนธรรม)
ตำแหน่ง...ผจก.กฟภ.สค.ชั้น๑

สำหรับแผนกควบคุมการจ่ายไฟ (ผคฟ.) กฟผ.๓

เรียน อก.ปบ.(ก.๓)

ผคฟ. พิจารณาแล้วเห็นควร

อนุมัติให้ดับไฟตามคำขอข้อ.....พีดีเตอร์.....จาก.....ถึง.....
ในวันที่.....ตั้งแต่เวลา.....น. ถึง.....น. ตามใบสั่งทำสวิตซ์หมายเลขที่.....

อนุมัติให้ดับไฟตามคำขอข้อ.....พีดีเตอร์.....จาก.....ถึง.....
ในวันที่.....ตั้งแต่เวลา.....น. ถึง.....น. ตามใบสั่งทำสวิตซ์หมายเลขที่.....

อนุมัติให้ดับไฟตามคำขอข้อ.....พีดีเตอร์.....จาก.....ถึง.....
ในวันที่.....ตั้งแต่เวลา.....น. ถึง.....น. ตามใบสั่งทำสวิตซ์หมายเลขที่.....

อนุมัติให้ดับไฟตามคำขอข้อ.....พีดีเตอร์.....จาก.....ถึง.....
ในวันที่.....ตั้งแต่เวลา.....น. ถึง.....น. ตามใบสั่งทำสวิตซ์หมายเลขที่.....

พนักงานศูนย์ฯ นาย.....ประสานงานการขอดับไฟกับ.....

.....
(.....)

สำหรับผู้อนุมัติ

ที่ ก.๓ กปบ.(คฟ.)

เรียน ผจก.....

อก.บช.(ก.๓), อก.วว.(ก.๓)

อนุมัติ และแจ้ง จป. เพื่อตรวจสอบความปลอดภัย
พร้อมทั้งลงข้อมูลแจ้งแผนดับไฟลงใน www.pea.co.th

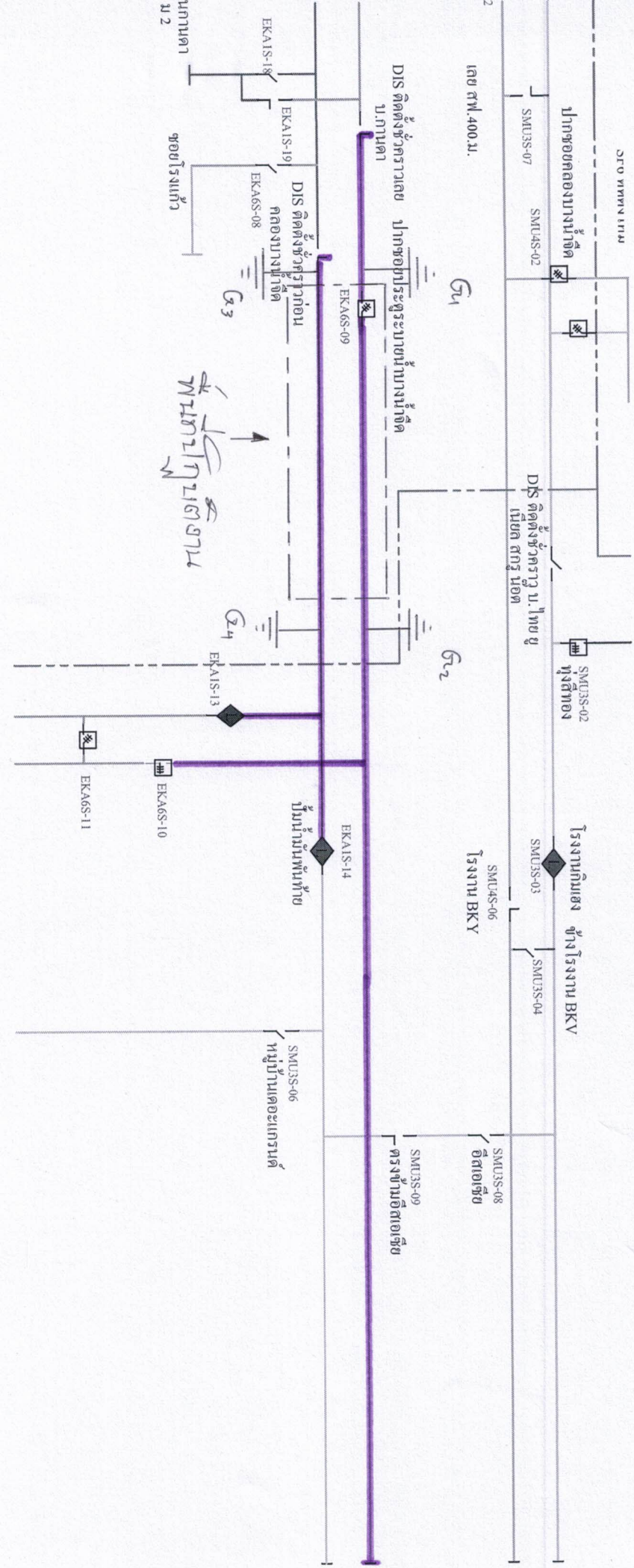
ขั้นตอนการสวิตซ์.....แผ่น

แผนผังแนบ.....แผ่น

ผจฟ.....(สถานี.....)

เพื่อทราบ และจัดพนักงานเข้าปฏิบัติงานร่วมกับศูนย์ฯ นครปฐม
ตั้งแต่วันที่.....น. เป็นต้นไป จนกว่างานจะแล้วเสร็จ

สถานีวิทยุโทรทัศน์กองทัพบก



เลข ศพ. 400 น.

ปากซอย
น. 2

SMU3S-06
หุ่นบ้านเดอะแกรนด์

SMU3S-09
ทรูทงโมบาย

SMU3S-08
อดิเต็ช

SMU3S-04

โรงงานคันทอง
โรงงาน BKV

SMU3S-03

SMU3S-02
หงส์ทอง

DIS ตั้งช่วงตรวจดู น.ไทยยู
เปิด ตกร น็อค

SMU3S-02

ปากซอยคลองบางน้ำจืด

SMU3S-07

DIS ตั้งช่วงตรวจดู น.กานดา
ปากซอยประจักษ์ราชนาถน

EKA6S-09

DIS ตั้งช่วงตรวจดู น.กานดา
คดองบางน้ำจืด

EKA6S-08

EKA6S-09

EKA6S-10

EKA6S-11

EKA6S-13

EKA6S-18

EKA6S-19

EKA6S-02

EKA6S-03

EKA6S-06

EKA6S-08

EKA6S-09

EKA6S-10

EKA6S-11

EKA6S-13

EKA6S-18

EKA6S-19

EKA6S-02

EKA6S-03

EKA6S-06

EKA6S-08

EKA6S-09

EKA6S-10

EKA6S-11

EKA6S-13

EKA6S-18

EKA6S-19

EKA6S-02

EKA6S-03

EKA6S-06

EKA6S-08

EKA6S-09

EKA6S-10

EKA6S-11

EKA6S-13

EKA6S-18

EKA6S-19

EKA6S-02

EKA6S-03

EKA6S-06

EKA6S-08

EKA6S-09

EKA6S-10

EKA6S-11

EKA6S-13

EKA6S-18

EKA6S-19

EKA6S-02

EKA6S-03

EKA6S-06

EKA6S-08

EKA6S-09

EKA6S-10

EKA6S-11

EKA6S-13

EKA6S-18

EKA6S-19

EKA6S-02

EKA6S-03

EKA6S-06

EKA6S-08

EKA6S-09

EKA6S-10

EKA6S-11

EKA6S-13

EKA6S-18

EKA6S-19

EKA6S-02

EKA6S-03

EKA6S-06

EKA6S-08

EKA6S-09

EKA6S-10

EKA6S-11

EKA6S-13

EKA6S-18

EKA6S-19

EKA6S-02

EKA6S-03

EKA6S-06

EKA6S-08

EKA6S-09

EKA6S-10

EKA6S-11

EKA6S-13

EKA6S-18

EKA6S-19

EKA6S-02

EKA6S-03

EKA6S-06

EKA6S-08

EKA6S-09

EKA6S-10

EKA6S-11

EKA6S-13

EKA6S-18

EKA6S-19

EKA6S-02

EKA6S-03

EKA6S-06

EKA6S-08

EKA6S-09

EKA6S-10

EKA6S-11

EKA6S-13

EKA6S-18

EKA6S-19

EKA6S-02

EKA6S-03

EKA6S-06

EKA6S-08

EKA6S-09

EKA6S-10

EKA6S-11

EKA6S-13

EKA6S-18

EKA6S-19

EKA6S-02

EKA6S-03

EKA6S-06

EKA6S-08

EKA6S-09

EKA6S-10

EKA6S-11

EKA6S-13

EKA6S-18

EKA6S-19

EKA6S-02

EKA6S-03

EKA6S-06

EKA6S-08

EKA6S-09

EKA6S-10

EKA6S-11

EKA6S-13

EKA6S-18

EKA6S-19

EKA6S-02

EKA6S-03

EKA6S-06

EKA6S-08

EKA6S-09

EKA6S-10

EKA6S-11

EKA6S-13

EKA6S-18

EKA6S-19

EKA6S-02

EKA6S-03

EKA6S-06

EKA6S-08

EKA6S-09

EKA6S-10

EKA6S-11

EKA6S-13

EKA6S-18

EKA6S-19

EKA6S-02

EKA6S-03

EKA6S-06

EKA6S-08

EKA6S-09

EKA6S-10

EKA6S-11

EKA6S-13

EKA6S-18

EKA6S-19

EKA6S-02

EKA6S-03

EKA6S-06

EKA6S-08

EKA6S-09

EKA6S-10

EKA6S-11

EKA6S-13

EKA6S-18

EKA6S-19

EKA6S-02

EKA6S-03

EKA6S-06

EKA6S-08

EKA6S-09

EKA6S-10

EKA6S-11

EKA6S-13

EKA6S-18

EKA6S-19

EKA6S-02

EKA6S-03

EKA6S-06

EKA6S-08

EKA6S-09

EKA6S-10

EKA6S-11

EKA6S-13

EKA6S-18

EKA6S-19

EKA6S-02

EKA6S-03

EKA6S-06

EKA6S-08

EKA6S-09

EKA6S-10

EKA6S-11

EKA6S-13

EKA6S-18

EKA6S-19

EKA6S-02

EKA6S-03

EKA6S-06

EKA6S-08

EKA6S-09

EKA6S-10

EKA6S-11

EKA6S-13

EKA6S-18

EKA6S-19

EKA6S-02

EKA6S-03

EKA6S-06

EKA6S-08

EKA6S-09

EKA6S-10

EKA6S-11

EKA6S-13

EKA6S-18

EKA6S-19

EKA6S-02

EKA6S-03

EKA6S-06

EKA6S-08

EKA6S-09

EKA6S-10

EKA6S-11

EKA6S-13

EKA6S-18

EKA6S-19

EKA6S-02

EKA6S-03

EKA6S-06

EKA6S-08

EKA6S-09

EKA6S-10

EKA6S-11

EKA6S-13

EKA6S-18

EKA6S-19

EKA6S-02

EKA6S-03

EKA6S-06

EKA6S-08

EKA6S-09

EKA6S-10

EKA6S-11

EKA6S-13

EKA6S-18

EKA6S-19

EKA6S-02

EKA6S-03

EKA6S-06

EKA6S-08

EKA6S-09

EKA6S-10

EKA6S-11

EKA6S-13

EKA6S-18

EKA6S-19

EKA6S-02

EKA6S-03

EKA6S-06

EKA6S-08

EKA6S-09

EKA6S-10

EKA6S-11

EKA6S-13

EKA6S-18

EKA6S-19

EKA6S-02

EKA6S-03

EKA6S-06

EKA6S-08

EKA6S-09

EKA6S-10

EKA6S-11

EKA6S-13

EKA6S-18

EKA6S-19

EKA6S-02

<

การกระจายแรงดันไฟฟ้าในระบบ

